

УТВЕРЖДАЮ

Директор МБУ ДО РДДТ

О. В. Гусева

«18» марта 2021г.

утверждено приказом от 18.03.2021 № 25/1-Д



АКТ ОБСЛЕДОВАНИЯ объекта социальной инфраструктуры К ПАСПОРТУ ДОСТУПНОСТИ

1. Общие сведения об объекте

1.1. Наименование (вид) объекта: Муниципальное бюджетное учреждение дополнительного образования «Районный дом детского творчества»

1.2. Адрес объекта: 622940, Горноуральский городской округ, п. Черноисточинск, ул. Юбилейная 2А.

1.3. Сведения о размещении объекта:

- отдельно стоящее здание двухэтажное, 323,69 кв. м.

- наличие прилегающего земельного участка: 5192 кв. м.

1.4. Год постройки здания 1968 год, последнего капитального ремонта 2020 год.

1.5. Дата предстоящих плановых ремонтных работ: *текущего* – не установлена, *капитального* – не установлена.

1.6. Название организации: Муниципальное бюджетное учреждение дополнительного образования «Районный дом детского творчества» (МБУ ДО РДДТ)

1.7. Юридический адрес организации: 622940, Горноуральский городской округ, п. Черноисточинск, ул. Юбилейная 2А.

2. Характеристика деятельности организации на объекте

Основным видом деятельности образовательной организации является, дополнительное образование детей.

3. Состояние доступности объекта

3.1 Путь следования к объекту пассажирским транспортом

(описать маршрут движения с использованием пассажирского транспорта): пригородные автобусы № 104, № 146. Наличие адаптированного пассажирского транспорта к объекту - отсутствует.

При движении от автобусной остановки, необходимо двигаться вправо по нерегулируемому пешеходному переходу в сторону магазина «Монетка». Затем двигаться вдоль здания до его конца. На углу повернуть налево и двигаться по тротуару вдоль улицы Юбилейная. На первом нерегулируемом пешеходном переходе повернуть направо и двигаться до ворот. Войдя на территорию, вход в МБУ ДО РДДТ будет располагаться справа.

3.2 Путь к объекту от ближайшей остановки пассажирского транспорта:

3.2.1 расстояние до объекта от остановки транспорта 200 - 250 м

3.2.2 время движения (пешком) 3-4 мин

3.2.3 наличие выделенного от проезжей части пешеходного пути – *да*

3.2.4 перекрестки: *нерегулируемые*

3.2.5 информация на пути следования к объекту: *визуальная*.

3.2.6 перепады высоты на пути: *нет*

3.3 Организация доступности объекта для инвалидов – форма обслуживания

№№ п/п	Категория инвалидов (вид нарушения)	Вариант организации доступности объекта (формы обслуживания)*
1.	Все категории инвалидов и МГН	
	<i>в том числе инвалиды:</i>	
2.	передвигающиеся на креслах-колясках	ДУ
3.	с нарушениями опорно-двигательного аппарата	ДУ
4.	с нарушениями зрения	ДУ
5.	с нарушениями слуха	ДУ
6.	с нарушениями умственного развития	ДУ

* - указывается один из вариантов: «А», «Б», «ДУ», «ВНД»

3.4 Состояние доступности основных структурно-функциональных зон

№№ п/п	Основные структурно- функциональные зоны	Состояние доступности, в том числе для основных категорий инвалидов**	Приложение	
			№ на плане	№ фо- то
1	Территория, прилегающая к зданию (участок)	ДП-И (К, О, Г, У)		
2	Вход (входы) в здание	ДЧ-В		
3	Путь (пути) движения внутри зда- ния (в т.ч. пути эвакуации)	ДЧ-И (К, О, Г, У)		
4	Зона целевого назначения здания (целевого посещения объекта)	ДЧ-И (К, О, Г, У)		
5	Санитарно-гигиенические помеще- ния	ДЧ-И (К, О, Г, У)		
6	Система информации и связи (на всех зонах)	ДУ		
7	Пути движения к объекту (от оста- новки транспорта)	ДП-В		

** Указывается: ДП-В - доступно полностью всем; ДП-И (К, О, С, Г, У) – доступно полностью избирательно (указать категории инвалидов); ДЧ-В - доступно частично всем; ДЧ-И (К, О, С, Г, У) – доступно частично избирательно (указать категории инвалидов); ДУ - доступно условно, ВНД - недоступно

**3.5. Итоговое заключение о состоянии доступности объекта социальной инфраструк-
туры:** доступно условно.

4. Управленческое решение (проект)

4.1. Рекомендации по адаптации основных структурных элементов объекта:

№ № п \п	Основные структурно-функциональные зоны объекта	Рекомендации по адаптации объекта (вид работы)*
1	Территория, прилегающая к зданию (участок)	Ремонт капитальный (выполнение наземных тактильных направляющих)
2	Вход (входы) в здание	Ремонт капитальный (нанесение тактильной предупреждающей разметки, выравнивание порогов, установка кнопки вызова персонала)
3	Путь (пути) движения внутри здания (в т.ч. пути эвакуации)	Ремонт текущий (нанесение тактильной предупреждающей разметки)
4	Зона целевого назначения здания (целевого посещения объекта)	Ремонт текущий (установка знаков и иной текстовой и графической информации, выполненной рельефно-точечным шрифтом Брайля по пути следования, также дублирование информации на кабинетах рельефно-точечным шрифтом Брайля)
5	Санитарно-гигиенические помещения	Ремонт капитальный (выполнение наземных тактильных направляющих, установка поручней)
6	Система информации на объекте (на всех зонах)	Ремонт текущий (надлежащее размещение оборудования и носителей информации, необходимых для обеспечения беспрепятственного доступа к объектам (местам предоставления услуг) инвалидов, имеющих стойкие расстройства функции зрения, слуха и передвижения)
7	Пути движения к объекту (от остановки транспорта)	Не нуждается
8.	Все зоны и участки	

*- указывается один из вариантов (видов работ): не нуждается; ремонт (текущий, капитальный); индивидуальное решение с ТСР; технические решения невозможны – организация альтернативной формы обслуживания

4.2. Период проведения работ 2021 – 2030 г.г. (при наличии финансирования) в рамках исполнения плана по адаптации объекта социальной инфраструктуры к потребностям инвалидов и других маломобильных групп населения, прилагаемому к паспорту доступности.

4.3. Ожидаемый результат (по состоянию доступности) после выполнения работ по адаптации: объект доступен для всех категорий инвалидов

(Оценка результата исполнения плана по адаптации объекта социальной инфраструктуры к потребностям инвалидов и других маломобильных групп населения)

4.4. Для принятия решения требуется, не требуется (*нужное подчеркнуть*):

4.4.1. Согласование на Комиссии

(наименование Комиссии по координации деятельности в сфере обеспечения доступной среды жизнедеятельности для инвалидов и других МГН)

4.4.2. согласование работ с надзорными органами (в сфере проектирования и строительства, архитектуры, охраны памятников, другое - указать)

4.4.3. техническая экспертиза; разработка проектно-сметной документации;

4.4.4. согласование с вышестоящей организацией (собственником объекта);

4.4.5. другое

5. Особые отметки

ПРИЛОЖЕНИЯ:

Результаты обследования:

- | | |
|--|---------|
| 1. Территории, прилегающей к объекту | на 1 л. |
| 2. Входа (входов) в здание | на 1 л. |
| 3. Путей движения в здании | на 2 л. |
| 4. Зоны целевого назначения объекта | на 4 л. |
| 5. Санитарно-гигиенических помещений | на 1 л. |
| 6. Системы информации (и связи) на объекте | на 1 л. |

Результаты фотофиксации на объекте МБУ ДО РДДТ на 5 л.

Поэтажные планы, паспорт БТИ МБУ ДО РДДТ на 1 л.

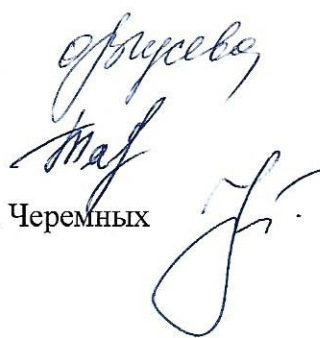
Другое (в том числе дополнительная информация о путях движения к объекту)

Члены комиссии:

Директор МБУ ДО РДДТ О.В. Гусева

Завхоз МБУ ДО РДДТ М.А. Телегина

Заместитель директора МБУ ДО РДДТ Т.В. Черемных



I Результаты обследования:
1. Территории, прилегающей к зданию (участка)

Муниципальное бюджетное учреждение дополнительного образования «Районный дом детского творчества», Горноуральский городской округ, п. Черноисточинск, ул. Юбилейная 2А.

№ п/п	Наименование функционально-планировочного элемента	Наличие элемента			Выявленные нарушения и замечания		Работы по адаптации объектов	
		есть/нет	№ на плане	№ фото	Содержание	Значимо для инвалида (категория)	Содержание	Виды работ
1.1	Вход (входы) на территорию	есть		1	Замечаний не выявлено	К, О, Г, С, У	-	-
1.2	Путь (пути) движения на территории	есть		2,3	Отсутствие тактильных направляющих на покрытии пешеходных путей	С	Установка тактильных направляющих	Капитальный ремонт
1.3	Лестница (наружная)	нет		-	-	-	-	-
1.4	Пандус (наружный)	нет		-	-	-	-	-
1.5	Автостоянка и парковка	нет		-	-	-	-	-
	ОБЩИЕ требования к зоне	-		-	-	-	-	-

II Заключение по зоне:

Наименование структурно-функциональной зоны	Состояние доступности* (к пункту 3.4 Акта обследования ОСИ)	Приложение		Рекомендации по адаптации (вид работы)** к пункту 4.1 Акта обследования ОСИ
		№ на плане	№ фото	
Территории с прилегающей к ней зданию	ДП-И (К, О, Г, У)		1, 2, 3	Капитальный ремонт

* указывается: ДП-В - доступно полностью всем; ДП-И (К, О, С, Г, У) – доступно полностью избирательно (указать категории инвалидов); ДЧ-В - доступно частично всем; ДЧ-И (К, О, С, Г, У) – доступно частично избирательно (указать категории инвалидов); ДУ - доступно условно, ВНД - недоступно

**указывается один из вариантов: не нуждается; ремонт (текущий, капитальный); индивидуальное решение с ТСР; технические решения невозможны – организация альтернативной формы обслуживания
Комментарий к заключению: все выявленные замечания будут устранены в 2021 -2030 годах (в пределах финансирования)

I Результаты обследования:
2. Входа (входов) в здание

Муниципальное бюджетное учреждение дополнительного образования «Районный дом детского творчества», Горноуральский городской округ, п. Черноисточинск, ул. Юбилейная 2А.

№ п/п	Наименование функционально-планировочного элемента	Наличие элемента		Выявленные нарушения и замечания		Работы по адаптации объектов		
		есть/нет	№ на плане	№ фото	Содержание	Значимое для инвалидов (категория)	Содержание	Виды работ
2.1	Лестница (наружная)	нет			-	-	-	-
2.2	Пандус (наружный)	нет			-	-	-	-
2.3	Входная площадка (перед дверью)	нет			-	-	-	-
2.4	Дверь (входная)	есть		4	Отсутствует предупреждающая тактильная разметка при входе и кнопка вызова персонала	С, К	Нанести предупреждающую тактильную разметку, установить кнопки вызова персонала	Капитальный ремонт
2.5	Тамбур	есть		5	Наличие порогов	К	Выравнивание порогов	Капитальный ремонт
	ОБЩИЕ требования к зоне	-			-	-	-	-

II Заключение по зоне:

Наименование структурно-функциональной зоны	Состояние доступности* (к пункту 3.4 Акта обследования ОСИ)	Приложение		Рекомендации по адаптации (вид работы)** к пункту 4.1 Акта обследования ОСИ
		№ на плане	№ фото	
Вход в здание	ДЧ-В		4, 5	Капитальный ремонт

* указывается: ДП-В - доступно полностью всем; ДП-И (К, О, С, Г, У) – доступно полностью избирательно (указать категории инвалидов); ДЧ-В - доступно частично всем; ДЧ-И (К, О, С, Г, У) – доступно частично избирательно (указать категории инвалидов); ДУ - доступно условно, ВНД - недоступно

**указывается один из вариантов: не нуждается; ремонт (текущий, капитальный); индивидуальное решение с ТСР; технические решения невозможны – организация альтернативной формы обслуживания
Комментарий к заключению: все замечания будут устранены в 2021 – 2030 годах (в пределах финансирования)

I Результаты обследования:

3. Пути (путей) движения внутри здания (в т.ч. путей эвакуации)

Муниципальное бюджетное учреждение дополнительного образования «Районный дом детского творчества», Горноуральский городской округ, п. Черноисточинск, ул. Юбилейная 2А.

№ п/п	Наименование функционально-планировочного элемента	Наличие элемента			Выявленные нарушения и замечания		Работы по адаптации объектов	
		есть/нет	№ на плане	№ фото	Содержание	Значимо для инвалида (категория)	Содержание	Виды работ
3.1	Коридор (вестибюль, зона ожидания, галерея, балкон)	есть	1	6	Отсутствие тактильной предупреждающей разметки	С	Нанесение тактильной предупреждающей разметки	Капитальный ремонт
3.2	Лестница (внутри здания)	нет			-	-	-	-
3.3	Пандус (внутри здания)	нет			-	-	-	-
3.4	Лифт пассажирский (или подъемник)	нет			-	-	-	-
3.5	Дверь	есть			Замечаний не выявлено	К, О, С, Г, У	-	-
3.6	Пути эвакуации (в т.ч. зоны безопасности)	есть	2	7	Отсутствует предупреждающая тактильная разметка	С	Нанесение предупреждающей тактильной разметки	Капитальный ремонт
	ОБЩИЕ требования к зоне	-			-	-	-	-

II Заключение по зоне:

Наименование структурно-функциональной зоны	Состояние доступности* (к пункту 3.4 Акта обследования ОСИ)	Приложение		Рекомендации по адаптации (вид работы)** к пункту 4.1 Акта обследования ОСИ
		№ на плане	№ фото	
Пути движения внутри здания (в т.ч. путей эвакуации)	ДЧ-И (К, О, Г, У)	1, 2	6, 7	Капитальный ремонт

* указывается: **ДП-В** - доступно полностью всем; **ДП-И** (К, О, С, Г, У) – доступно полностью избирательно (указать категории инвалидов); **ДЧ-В** - доступно частично всем; **ДЧ-И** (К, О, С, Г, У) – доступно частично избирательно (указать категории инвалидов); **ДУ** - доступно условно, **ВНД** - недоступно

**указывается один из вариантов: не нуждается; ремонт (текущий, капитальный); индивидуальное решение с ТСР; технические решения невозможны – организация альтернативной формы обслуживания

Комментарий к заключению: в здании МБУ ДО РДДТ фактически лестница присутствует, но согласно техническому паспорту относится к МБДОУ № 50. Все замечания будут устранены в 2021 – 2030 годах (в пределах финансирования)

I Результаты обследования:
4. Зоны целевого назначения здания (целевого посещения объекта)
Вариант I – зона обслуживания инвалидов

Муниципальное бюджетное учреждение дополнительного образования «Районный дом детского творчества», Горноуральский городской округ, п. Черноисточинск, ул. Юбилейная 2А.

№ п/п	Наименование функционально-планировочного элемента	Наличие элемента			Выявленные нарушения и замечания		Работы по адаптации объектов	
		есть/нет	№ на плане	№ фото	Содержание	Значимость для инвалидов (категория)	Содержание	Виды работ
4.1	Кабинетная форма обслуживания	есть	3	7, 8	Отсутствие дублирования информации на кабинетах рельефно-точечным шрифтом Брайля	С	Отсутствие дублирования информации на кабинетах рельефно-точечным шрифтом Брайля	Текущий ремонт
4.2	Зальная форма обслуживания	нет	-	-		-	-	-
4.3	Прилавочная форма обслуживания	нет	-	-		-	-	-
4.4	Форма обслуживания с перемещением по маршруту	нет	-	-		-	-	-
4.5	Кабина индивидуального обслуживания	нет	-	-		-	-	-
	ОБЩИЕ требования к зоне		-	-		-	-	-

II Заключение по зоне:

Наименование структурно-функциональной зоны	Состояние доступности* (к пункту 3.4 Акта обследования ОСИ)	Приложение		Рекомендации по адаптации (вид работы)** к пункту 4.1 Акта обследования ОСИ
		№ на плане	№ фото	
Зоны целевого назначения здания	ДЧ-И (К, О, Г, У)	3	7, 8	Текущий ремонт

* указывается: **ДП-В** - доступно полностью всем; **ДП-И** (К, О, С, Г, У) – доступно полностью избирательно (указать категории инвалидов); **ДЧ-В** - доступно частично всем; **ДЧ-И** (К, О, С, Г, У) – доступно частично избирательно (указать категории инвалидов); **ДУ** - доступно условно, **ВНД** - недоступно

**указывается один из вариантов: не нуждается; ремонт (текущий, капитальный); индивидуальное решение с ТСП; технические решения невозможны – организация альтернативной формы обслуживания

Комментарий к заключению: все выявленные замечания будут устранены в 2021 – 2030 годах (при наличии финансирования)

I Результаты обследования:

**4. Зоны целевого назначения здания (целевого посещения объекта)
Вариант II – места приложения труда**

Наименование функционально-планировочного элемента	Наличие элемента		Выявленные нарушения и замечания		Работы по адаптации объектов		
	есть/нет	№ на плане	№ фото	Содержание	Значимо для инвалида (категория)	Содержание	Виды работ
Место приложения труда	нет	-	-		-	-	-

II Заключение по зоне:

Наименование структурно-функциональной зоны	Состояние доступности* (к пункту 3.4 Акта обследования ОСИ)	Приложение		Рекомендации по адаптации (вид работы)** к пункту 4.1 Акта обследования ОСИ
		№ на плане	№ фото	

* указывается: **ДП-В** - доступно полностью всем; **ДП-И** (К, О, С, Г, У) – доступно полностью избирательно (указать категории инвалидов); **ДЧ-В** - доступно частично всем; **ДЧ-И** (К, О, С, Г, У) – доступно частично избирательно (указать категории инвалидов); **ДУ** - доступно условно, **ВНД** - недоступно

**указывается один из вариантов: не нуждается; ремонт (текущий, капитальный); индивидуальное решение с ТСР; технические решения невозможны – организация альтернативной формы обслуживания

Комментарий к заключению: _____

I Результаты обследования:

**4. Зоны целевого назначения здания (целевого посещения объекта)
Вариант III – жилые помещения**

Наименование функционально-планировочного элемента	Наличие элемента			Выявленные нарушения и замечания		Работы по адаптации объектов	
	есть/нет	№ на плане	№ фото	Содержание	Значимо для инвалида (категория)	Содержание	Виды работ
Жилые помещения	нет	-	-	-	-	-	-

II Заключение по зоне:

Наименование структурно-функциональной зоны	Состояние доступности* (к пункту 3.4 Акта обследования ОСИ)	Приложение		Рекомендации по адаптации (вид работы)** к пункту 4.1 Акта обследования ОСИ
		№ на плане	№ фото	

* указывается: ДП-В - доступно полностью всем; ДП-И (К, О, С, Г, У) – доступно полностью избирательно (указать категории инвалидов); ДЧ-В - доступно частично всем; ДЧ-И (К, О, С, Г, У) – доступно частично избирательно (указать категории инвалидов); ДУ - доступно условно, ВНД - недоступно

**указывается один из вариантов: не нуждается; ремонт (текущий, капитальный); индивидуальное решение с ТСП; технические решения невозможны – организация альтернативной формы обслуживания

Комментарий к заключению: _____

I Результаты обследования:
5. Санитарно-гигиенических помещений

Муниципальное бюджетное учреждение дополнительного образования «Районный дом детского творчества», Горноуральский городской округ, п. Черноисточинск, ул. Юбилейная 2А.

№ п/п	Наименование функционально-планировочного элемента	Наличие элемента			Выявленные нарушения и замечания		Работы по адаптации объектов	
		есть/нет	№ на плане	№ фото	Содержание	Значимость для инвалидов (категория)	Содержание	Виды работ
5.1	Туалетная комната	есть	4	9, 10	Отсутствие наземных тактильных направляющих и поручней	К, О	Установка наземных тактильных направляющих и поручней	Капитальный ремонт
5.2	Душевая/ ванная комната	нет			-	-	-	-
5.3	Бытовая комната (гардеробная)	нет			-	-	-	-
	ОБЩИЕ требования к зоне				-	-	-	-

II Заключение по зоне:

Наименование структурно-функциональной зоны	Состояние доступности* (к пункту 3.4 Акта обследования ОСИ)	Приложение		Рекомендации по адаптации (вид работы)** к пункту 4.1 Акта обследования ОСИ
		№ на плане	№ фото	
Санитарно-гигиенических помещений	ДЧ-И (К, О, Г, У)	4	9, 10	Капитальный ремонт

* указывается: **ДП-В** - доступно полностью всем; **ДП-И** (К, О, С, Г, У) – доступно полностью избирательно (указать категории инвалидов); **ДЧ-В** - доступно частично всем; **ДЧ-И** (К, О, С, Г, У) – доступно частично избирательно (указать категории инвалидов); **ДУ** - доступно условно, **ВНД** - недоступно

**указывается один из вариантов: не нуждается; ремонт (текущий, капитальный); индивидуальное решение с ТСР; технические решения невозможны – организация альтернативной формы обслуживания

Комментарий к заключению: все замечания будут устранены в 2021 – 2030 годах (в пределах финансирования)

**I Результаты обследования:
6. Системы информации на объекте**

Муниципальное бюджетное учреждение дополнительного образования «Районный дом детского творчества», Горноуральский городской округ, п. Черноисточинск, ул. Юбилейная 2А.

№ п/п	Наименование функционально-планировочного элемента	Наличие элемента			Выявленные нарушения и замечания		Работы по адаптации объектов	
		есть/нет	№ на плане	№ фото	Содержание	Значимо для инвалида (категория)	Содержание	Виды работ
6.1	Визуальные средства	есть		7, 8	Не достаточное количество визуальных средств	Г	Привести информационные таблички в соответствии требованиями	
6.2	Акустические средства	нет			-	-	-	-
6.3	Тактильные средства	есть		7, 8	Отсутствие тактильных средств обозначения помещений	С	Установить тактильные средства обозначения помещений	-
	ОБЩИЕ требования к зоне							

II Заключение по зоне:

Наименование структурно-функциональной зоны	Состояние доступности* (к пункту 3.4 Акта обследования ОСИ)	Приложение		Рекомендации по адаптации (вид работы)** к пункту 4.1 Акта обследования ОСИ
		№ на плане	№ фото	
Системы информации на объекте	ДУ		7, 8	Текущий ремонт

* указывается: ДП-В - доступно полностью всем; ДП-И (К, О, С, Г, У) – доступно полностью избирательно (указать категории инвалидов); ДЧ-В - доступно частично всем; ДЧ-И (К, О, С, Г, У) – доступно частично избирательно (указать категории инвалидов); ДУ - доступно условно, ВНД - недоступно

**указывается один из вариантов: не нуждается; ремонт (текущий, капитальный); индивидуальное решение с ТСР; технические решения невозможны – организация альтернативной формы обслуживания
Комментарий к заключению: все замечания будут устранены в 2021 – 2030 годах (в пределах финансирования)

Фотофиксация к результатам обследования объекта социальной инфраструктуры к Паспорту доступности ОСИ

1. Территория, прилегающая к зданию (участок)



Фото 1. Вход на территорию ОО

Фото 2, 3. Пути движения на территории ОО

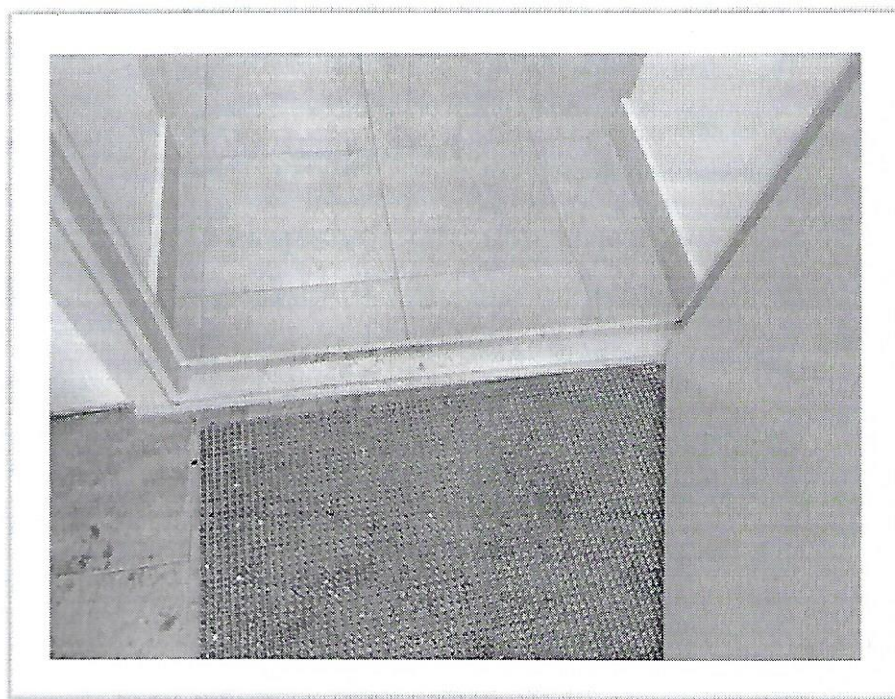


2. Вход в здание

Фото 4. Вход в тамбур ОО



Фото 5. Вход из тамбура в основное здание



3. Путь (пути) движения внутри здания (в т.ч. пути эвакуации)

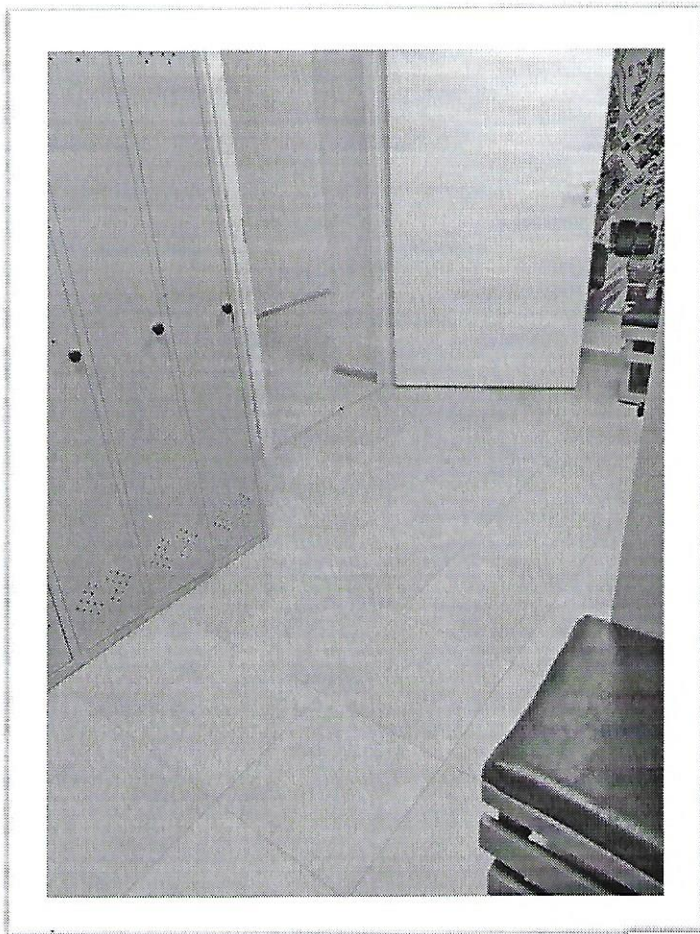
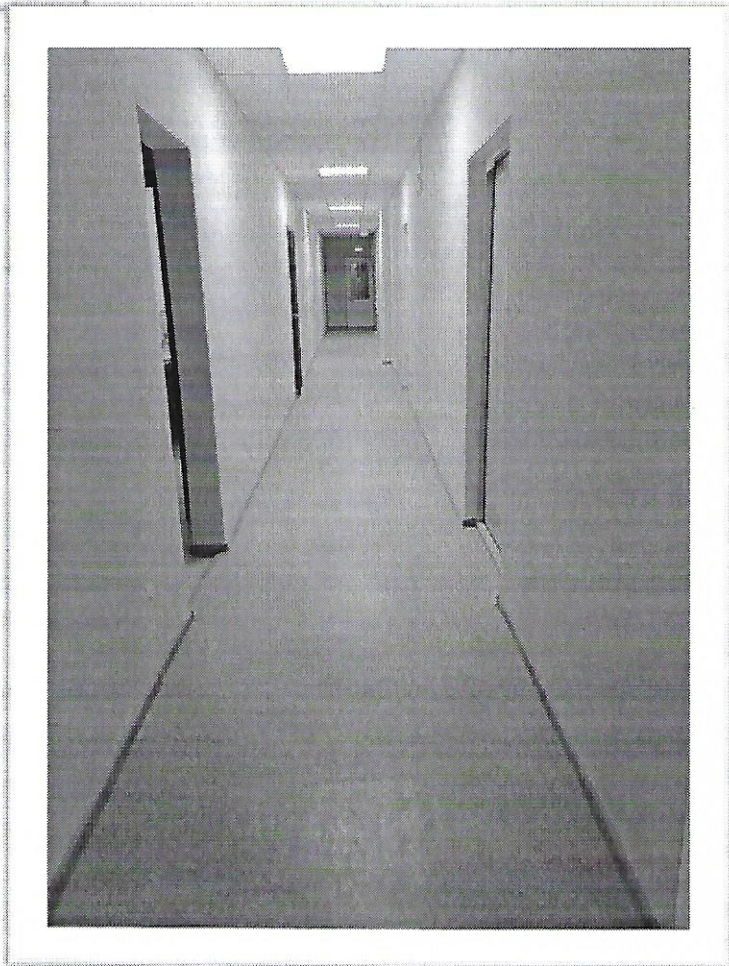


Фото 6. Вестибюль ОО

Фото 7. Коридор, путь эвакуации



4. Зоны целевого назначения здания (целевого посещения объекта)

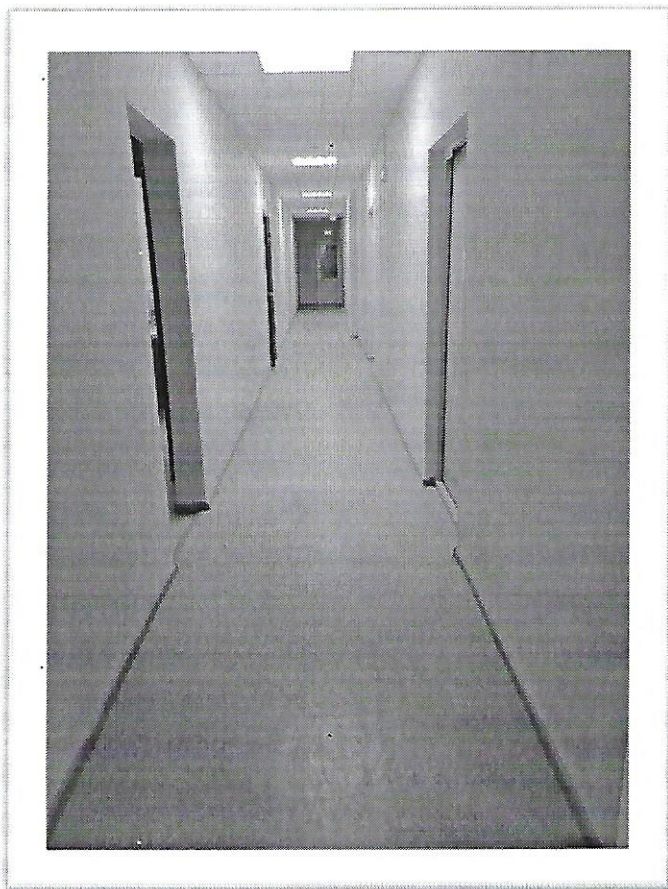
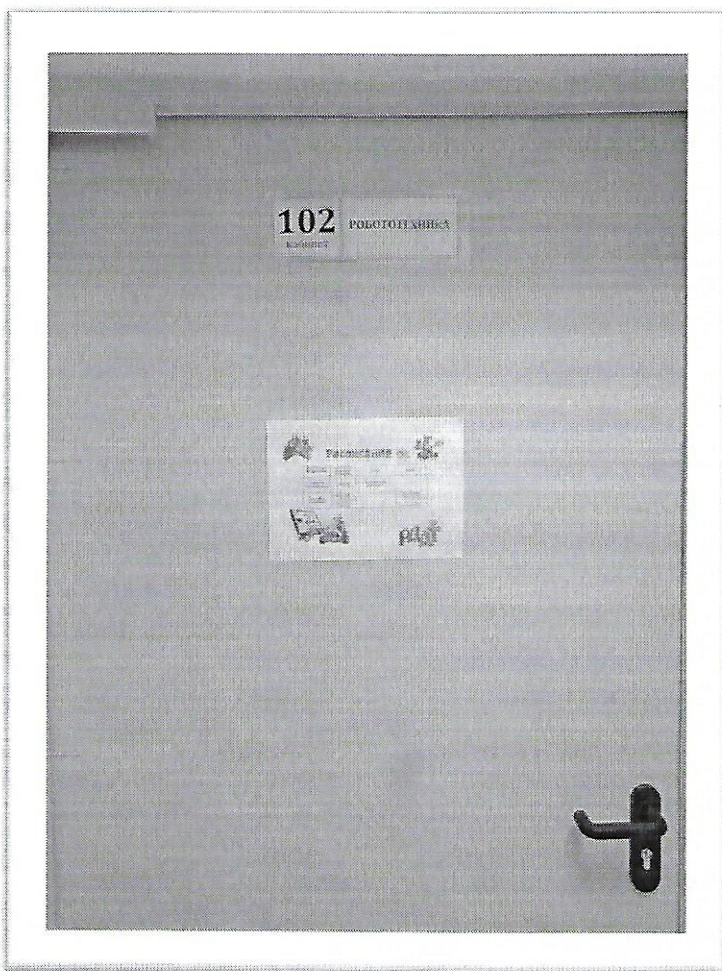


Фото 7. Коридор

Фото 8. Вход в кабинет творческого объединения



5. Санитарно-гигиенические помещения



Фото 9. Санитарно-гигиеническое помещение

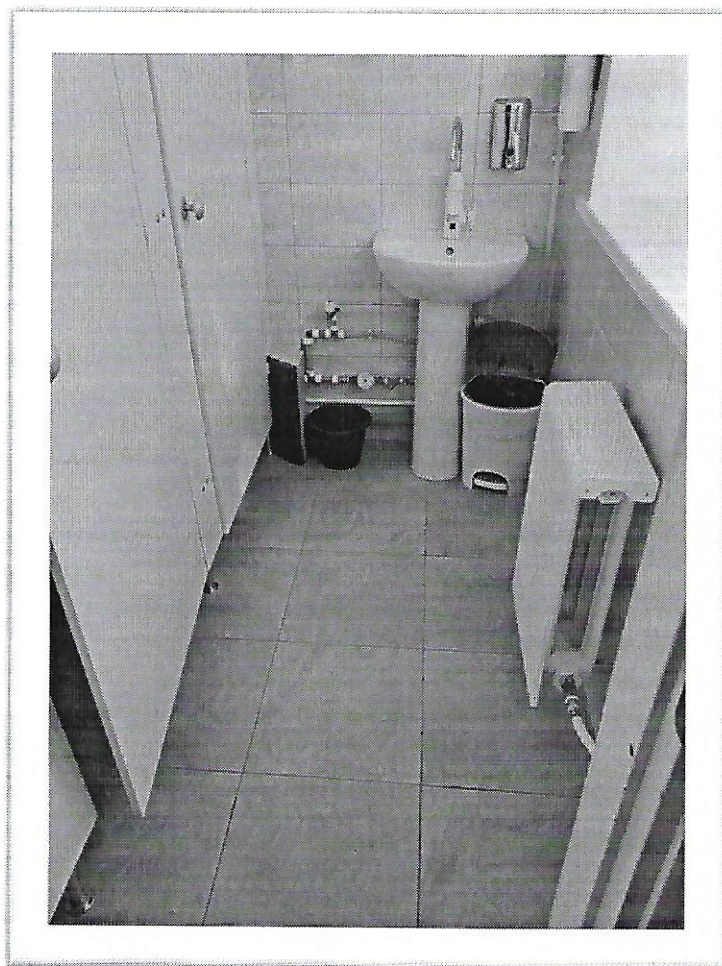
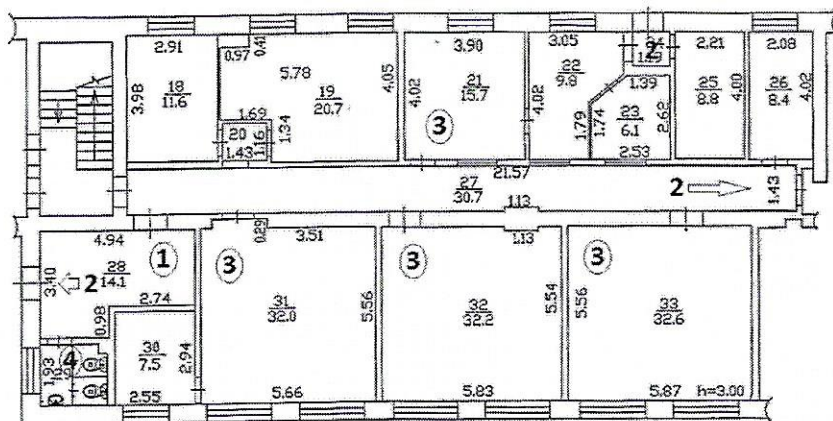


Фото 10. Санитарно-гигиеническое помещение

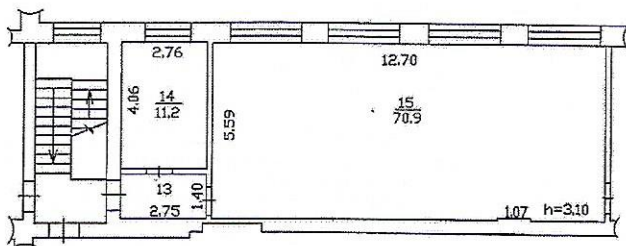
Поэтажные планы к результатам обследования объекта социальной инфраструктуры к Паспорту доступности ОСИ

Выкопировка из поэтажного плана

1 этаж



2 этаж



**ДОКУМЕНТ ПОДПИСАН
ЭЛЕКТРОННОЙ ПОДПИСЬЮ**

СВЕДЕНИЯ О СЕРТИФИКАТЕ ЭП

Сертификат 603332450510203670830559428146817986133868575877

Владелец Гусева Ольга Валерьевна

Действителен с 20.04.2021 по 20.04.2022